

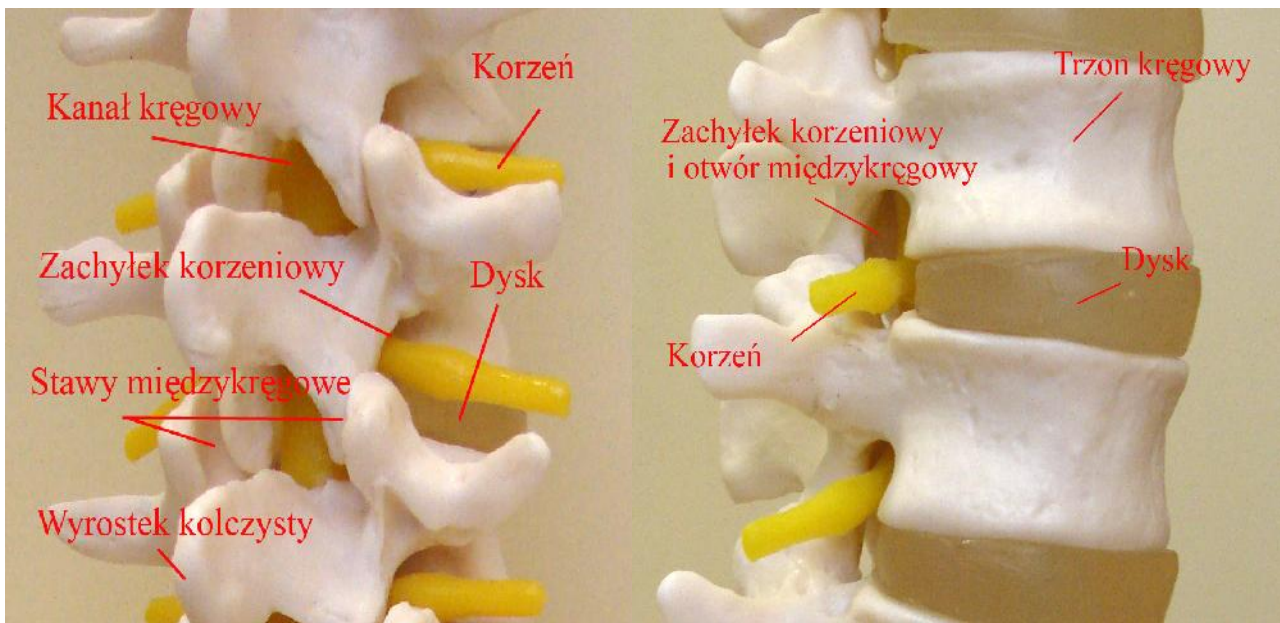


Opracowanie:

*Dr n.med. Bogdan Bakalarek
specjalista ortopeda - traumatolog
kontakt na www.ortopeda.biz.pl*

Słownik pojęć medycznych wg kolejności alfabetycznej

Anatomia kręgosłupa – model kręgosłupa lędźwiowego



ALIF - przednioboczna międzytrzonowa stabilizacja (podpórka, klatka wprowadzana w miejsce usuniętego dysku wykonana z tytanu, plastiku (PEEK) lub węgla)

Ankyloza – zeszywnienie stawu, w ankylozie ruch jest śladowy w granicach sprężynowania lub jego zupełny brak

Artrodeza – usztywnienie stawu

Artroskopia – wżernikowanie stawu, operacja małoinwazyjna

Atrofia rdzeniowa mięśni wrodzone, genetycznie uwarunkowane stopniowe osłabienie i zanik mięśni z powodów postępującego uszkodzenia nerwów

Cage – dosłownie klatka. Podpórka zastępująca usunięty dysk. Ma zabezpieczać przed zapadnięciem się kręgosłupa po usunięciu dysku. Wykonana jest z tytanu, węgla lub plastiku (PEEK)

Cement – nie ma nic wspólnego z cementem budowlanym. Powszechne w użyciu określenie polimeru stosowanego w stabilizacjach w medycynie (wertebroplastyki, kifoplastyki, endoprotezoplastyki stawów)

Chromanie neurogenne – objaw postępującego osłabienia kończyn (nóg) w trakcie chodzenia wskutek niedomogi korzeni. Występuje w wąskim kanale zwyrodnieniowym

CT – lub **KT** -tomografia komputerowa, badanie obrazowe w kręgosłupie dobrze obrazuje kości, gorzej tkanki miękkie.

Deformacja – nieprawidłowe zagięcie osi kończyny lub kręgosłupa

DIAMM – rodzaj dystraktora międzykolczystego polega on na zatopieniu sprężystego silikonu w siatce. Ostatnio mówi się o wypływaniu silikonu do otaczających tkanek

Dyscektomia – dosłownie usunięcie dysku, oczywiście na ogół nie całego, a tylko jego części

Dysk – właściwie krążek międzykręgowy – patrz: **Anatomia kręgosłupa – model kręgosłupa**

Dysplazja – niedorozwój (kończyny, kręgosłupa, każdego narządu)

Dystraktor międzykolczysty – element pozwalający rozszerzyć przestrzeń dysku, wszczepiany pomiędzy wyrostki kolczyste z tyłu kręgosłupa.

Dystrofia mięśniowa – osłabienie mięśni z powodu choroby pierwotnie mięśniowej

Ekspander międzykolczysty – to samo co dystraktor międzykolczysty

EMG – elektromiografia, badanie czynności mięśni pozwalające na diagnozę chorób nerwowomięśniowych,

Endoskopia – małoinwazyjny zabieg operacyjny polegający na operacji przez „dziurkę od klucza”, czyli w obrazie z kamery z kilku małych od pół do półtoracentymetrowych dość. Do tych zabiegów zalicza się artroskopia, torakoskopia, dyscektomia endoskopowa i inne.

Garb żebrowy - deformacja żeber w skoliozie powstająca po stronie wypukłej skrzywienia wskutek „wypchnięcia żeber do tyłu klatki”

Gorset – rodzaj ortezy, czyli sprzętu zakładanego na tułów i mającego na celu stabilizację kręgosłupa np. w złamaniu lub korekcję skrzywienia w skoliozie.

Idiopatyczny – dosłownie – o nieznanym pochodzeniu

Implantacja – wszczepienie, np. implantów

Implanty – elementy służące operacyjnej stabilizacji, wykonane najczęściej z tytanu, plastiku (PEEK), węgla, stali biologicznej: mogą też być biowchłaniające

Kifoplastyka – in. kyfoplastyka - operacja stosowana w złamaniu osteoporotycznym kręgu polegająca na podniesieniu złamanego kręgu, a następnie zalaniu złamania cementem

Kifoza – in. kyfoza - naturalnie występuje w odcinku piersiowym kręgosłupa (fizjologiczna kifoza piersiowa osiąga maksymalnie 45 stopni). Kifoza jest patologią, jeśli przekracza wielkość 45 stopni w odcinku piersiowym, lub jeśli występuje w odcinkach szyjnym i lędźwiowym, gdzie naturalnie występuje lordoza.

Klatka trzonowa – inaczej koszyk trzonowy. Element zastępujący dysk, trzon kręgowy wykonany z materiału biomedycznego

Kończyna – określenie medyczne części ciała popularnie zwanych nogą lub ręką

Korporektomia -wycięcie trzonu kręgu

Krąg – mylony z kręgiem kręgosłupa – krąg nie jest pojęciem anatomicznym

Krażek międzykręgowy – inaczej dysk, sprężyste połączenie kręgów pozwalające na ruch. Wraz ze stawami międzykręgowymi tworzy wspólną jednostkę ruchową kręgosłupa,

Kręg – anatomiczna część kręgosłupa, pojedyncza składowa budowa kręgosłupa połączona z innymi kręgami dyskami, ściśle medycznie- krażkami międzykręgowymi.

Kręgozmyk – ześlizg, postać niestabilności kręgosłupa powodująca stopniową utratę anatomicznego połączenia kręgów

Kyfoza - właściwe językowo określenie po polsku to kifoza; z łaciny- kyphosis. Fizjologicznie występuje w odcinku piersiowym w granicach do 45 stopni. Powyżej tej wartości jest kifoza patologiczną. Kifoza patologiczna występuje też w odcinku szyjnym i piersiowym.

Lordoza – lodrosis. Fizjologicznie występuje w odcinku szyjnym i lędźwiowym kręgosłupa. Nadmierne jej pogłębienie w tych odcinkach staje się patologią. Każda lordoza piersiowa jest patologią z dużymi skutkami zdrowotnymi dla chorego (ograniczenie pojemności oddechowej klatki)

Laminektomia – usunięcie łuku kręgu celem poszerzenia kanału kręgowego

Laminoplastyka – poszerzenie kanału kręgowego poprzez przecięcie i rozszerzenie łuków

MEP – motoryczne potencjały wywołane – badanie przewodnictwa funkcji ruchowej rdzenia kręgowego

Mielomeningocele – wada wrodzona kręgosłupa i rdzenia (rozszerzenie)

Mielopatia – uszkodzenie rdzenia

Myelomeningocele - wada wrodzona kręgosłupa i rdzenia (rozszczep)

Myelopatia - uszkodzenie rdzenia

MR – rezonans magnetyczny - najbardziej wartościowe badanie obrazowe kręgosłupa.

Orteza – stabilizator zewnętrzny mający za zadanie unieruchomienie, bądź korekcję deformacji.
Do tej grupy zalicza się np. gorsety, kołnierze szyjne

Osteopenia - niedobór masy kostnej powodująca jej osłabienie, stan pośredni między normą a osteoporozą

Osteoporoza – niedobór masy kostnej powodująca jej osłabienie i podatność na złamania

Osteotomia – operacyjne przecięcie kości celem jej korekcji

PLIF - tylnoboczna międzytrzonowa stabilizacja (podpórka tytanowa, plastikowa (PEEK), węglowa wprowadzana w miejsce usuniętego dysku

Polineuropatia – choroby o różnym podłożu polegająca na postępującym zwyrodnieniu i zaburzeniu funkcji nerwów

Przykurcz – utrwalone ograniczenie prawidłowej ruchomości w stawie

Rekonstrukcja – operacja mająca na celu przywrócenie prawidłowej budowy narządu

Rotacja kręgu - skręcenie kręgu wokół własnej osi . Patologia występująca w skoliozie

Spastyka mięśni – wzmożone trwałe napięcie mięśni z powodów neurologicznych

Spastyczne napięcie mięśni - wzmożone trwałe napięcie mięśni z powodów neurologicznych

Resekcja – usunięcie

Skolioza – określane inaczej jako boczne skrzywienie kręgosłupa. Deformacja kręgosłupa o różnym pochodzeniu tworząca asymetrię tułowia

Spondylodeza – usztywnienie kręgosłupa przy pomocy przeszczepów kostnych (własnych, obcych lub sztucznych). Najczęściej nieodzowny element stabilizacji kręgosłupa na instrumentarium.

Spondyloartroza – (spondyloarthrosis) zwyrodnienie kręgosłupa

Spondylolisteza – inaczej kręgozmyk, ześlizg – przewlekła niestabilność polegająca na ześlizgiwaniu się jednego kręgu w stosunku do drugiego

Spondyloliza - przerwanie łuku powodujące oddzielenie tylnej części łuku od trzonu kręgu, nie występuje przemieszczenie kręgów jak w kręgozmyku

Spondyloptoza – skrajnie duży kręgozmyk. Stan gdy sąsiednie kręgi całkowicie tracą kontakt ze sobą

SSEP – somatosensoryczne potencjały wywołane. Badanie elektrofizjologiczne czynności rdzenia – dróg czuciowych

Stabilizacja – usztywnienie przy użyciu instrumentarium

Stenoza – zwężenie np. kanału kręgowego wskutek zmian zwyrodnieniowych

Stenoza centralna kanału kręgowego – zwężenie kanału kręgowego w jego części środkowej

Stenoza zachyłowa kanału kręgowego - zwężenie kanału kręgowego w obrębie otworów międzykręgowych

Śruby kaniulowane – specjalne śruby z perforacją, w przypadku kręgosłupa pozwalające na podanie cementu celem ich lepszego umocowania w kręgosłupie

Torakotomia – operacyjne otwarcie klatki piersiowej

Torakoskopia – operacyjne małoinwazyjne dojście do narządów klatki poprzez zabieg endoskopowy z czterech 1-centymetrowych dojsć

Torsja kręgu – występuje w skoliozie. Polega na jego osiowej deformacji. Obrazowo ujmując: to kręgi zdmuchnięte przez wiatr.

TLIF - boczna międzytrzonowa stabilizacja (podpórka tytanowa, plastikowa (PEEK), węglowa wprowadzana w miejsce usuniętego dysku

Tyłozmyk - odwrotność kręgozmyku. Kręgi górny przesuwa się do tyłu. Często towarzyszy dyskopatii.

Vertebroplastyka – inaczej wertebroplastyka – zabieg stabilizacji złamanego trzonu poprzez wstrzyknięcie do niego cementu medycznego

Wał lędźwiowy – wygórowanie mięśni spowodowane skoliozą

Wąski kanał kręgowy – stenoza, zwężenie kanału kręgowego z powodu zwyrodnienia, złamania, przepukliny dysku i innych chorób

Wertebroplastyka - zabieg stabilizacji złamanego trzonu poprzez wstrzyknięcie do niego cementu medycznego

Dowiedz się o chorobach kręgosłupa i narządu ruchu:

