



**Opracowanie:**

***Dr n.med. Bogdan Bakalarek  
specjalista ortopeda - traumatolog  
kontakt na [www.ortopeda.biz.pl](http://www.ortopeda.biz.pl)***

## **Deformacje kifotyczne kręgosłupa**

Kifoza może być patologią, ale jest też naturalną krzywizną kręgosłupa. Kręgosłup posiada wygięcia w postaci kifozy piersiowej oraz lordozy szyjnej i piersiowej. Kifoza staje się patologiczna, jeśli występuje w miejscu, gdzie nie powinno jej być - tzn. w odcinku szyjnym lub lędźwiowym, lub też gdy przekracza wartości fizjologicznej kifozy piersiowej (tj. powyżej 45 stopni). Prowadzi to do nieprawidłowej sylwetki chorego, bólów kręgosłupa, zwyrodnienia kręgosłupa, a w dużych deformacjach do powikłań neurologicznych, płucnych i krążeniowych.

Celem leczenia tych deformacji jest naprawa postawy chorego, leczenie bólu, ewentualnych powikłań neurologicznych, eliminacja lub zabezpieczenie przed przyszłymi dolegliwościami bólowymi i zmianami neurologicznymi.

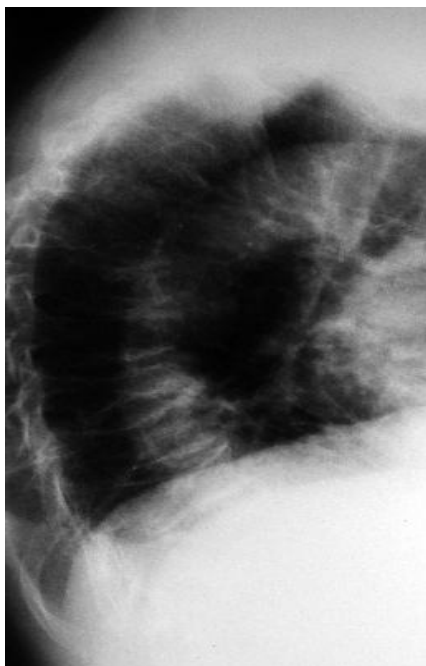
### **Ze względu na przyczynę wyróżnia się:**

- **chorobę Scheuermanna, kifozę młodzieńczą**
- **kifozy wrodzone**
- **kifozę w przebiegu rozszczepów kręgosłupa** (myelomeningocoele)
- **zesztywniające zapalenie stawów kręgosłupa** (ZZSK inaczej ch.Bechterewa)
- **kifozy w przebiegu destrukcji kręgów** (zapalenia (w szczególności gruźlicy kręgosłupa) nowotwory

→ kifozę po złamaniach urazowych i osteoporotycznych kręgosłupa

→ kifozy w chorobach układowych.

Poniżej kilka przykładowych obrazów rtg. Więcej szczegółów w dziale:



Kifoza w przebiegu wielopoziomowych złamań osteoporotycznych. Wskutek zapadania się trzonów kręgowych powstaje tak zwany „wdowi garb”



Kifoza w przebiegu rozszczepu kręgosłupa (myelomeningocele). Brak łuków i porażenie mięśni tylnej części kręgosłupa powoduje jego zapadanie się do przodu. Tu widoczna skrajna kifoza lędźwiowa.



Kifoza w przebiegu wady wrodzonej kręgosłupa. W tym przypadku wada polega na niedorozwoju przedniej części kręgu oraz na nieprawidłowym zroście przednich części trzonów między sobą w miejscu dysków. Powoduje to stały postęp deformacji w trakcie wzrostu dziecka

